

Ocean Village House

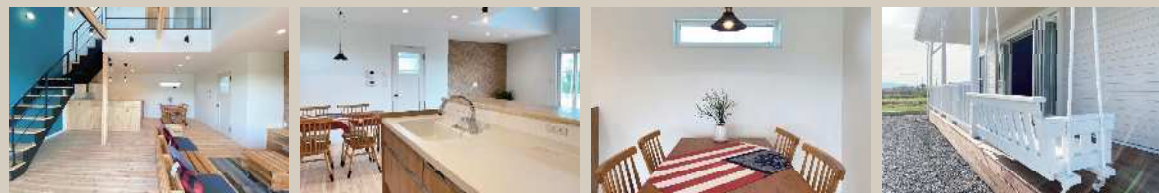
海
の
風
を
感
じ
る
家



2022年4月
建築
木造2階建

耐震等級
3取得

家具家電
付き



- 近鉄山田線「明星駅」車で5分
- 国道23号線まで車で5分

三重県多気郡
明和町
売戸建
3LDK

販売価格
2,970万円(税込)

三重県知事免許 (5) 第2864号 〒515-0818 三重県松阪市川井町880-1

有限会社エースリアルティ

TEL: 0598-25-3335 FAX: 0598-21-3107 定休日: 水 年末年始・ゴールデンウィーク・お盆

土地: 136.25坪 建物: 30.05坪

海の風を
感じる家

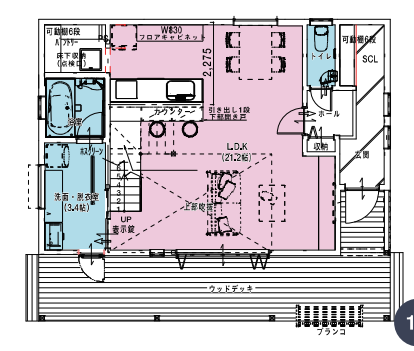
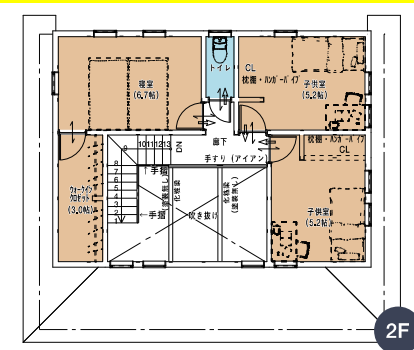


21帖の
広々
リビング

広大な
136.25坪
敷地



Floor
and
Facility



- ・ブランコ付き
10.5帖のウッドデッキ
- ・カーテン
- ・照明
- ・クイーンサイズベッド
- ・冷蔵庫
- ・エアコン3台
- ・65インチ壁掛けTV
- ・DVDレコーダー
- ・洗濯機
- ・炊飯ジャー

Access



三重県多気郡明和町
大字大淀字向野 654 番地 3
Google map

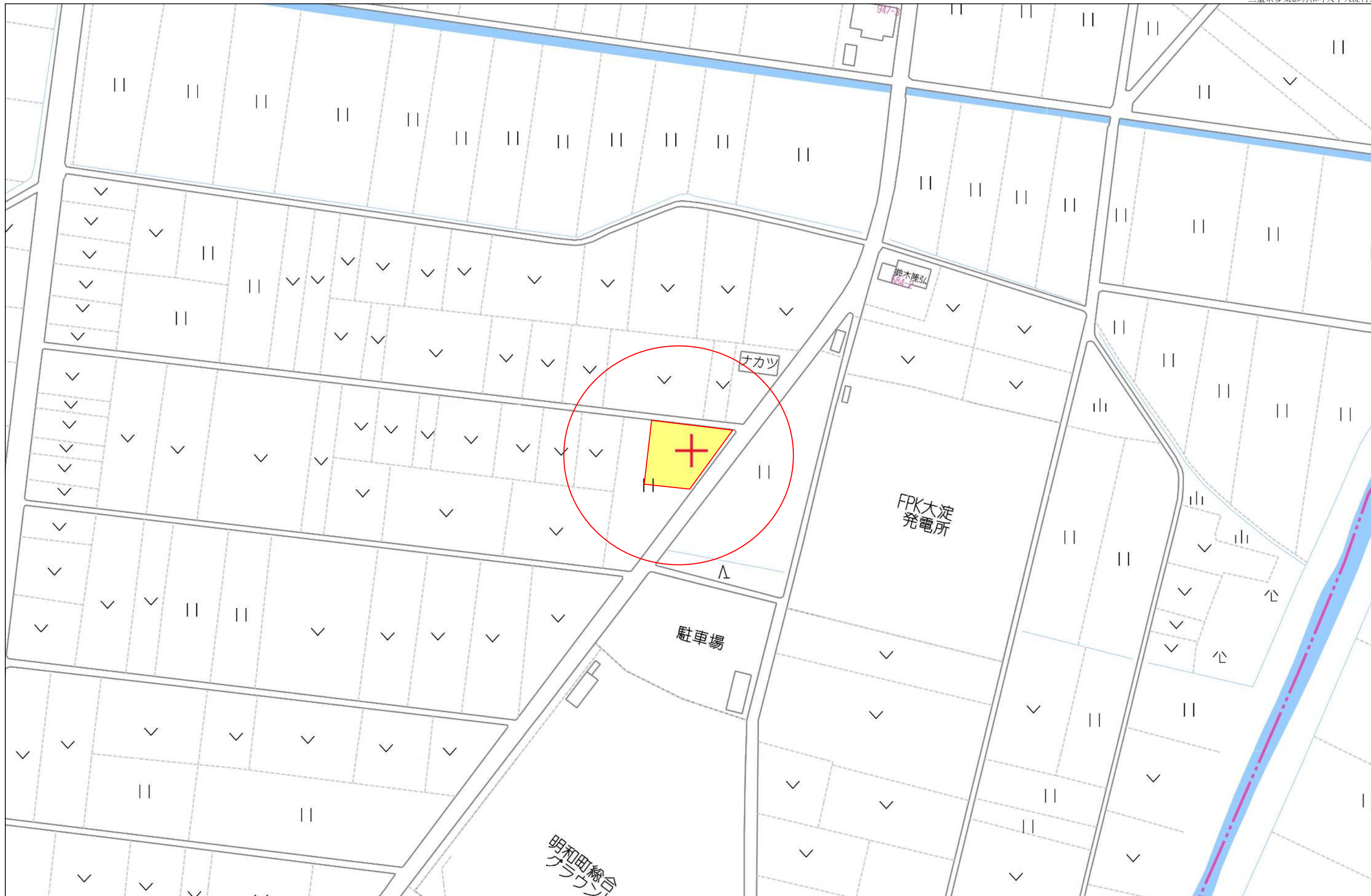


日当たり良好/在来木造/耐震等級3取得/発砲ウレタン断熱材採用/ Low-Eペアガラス 半樹脂サッシ
大きな吹抜け/1.5帖のパントリー/ランドリールーム/家具家電付き/玄関ポケットキー付/無垢の床/TVドアフォン

Detail

- 価格 / 2,970万円 ■ 所在地 / 三重県多気郡明和町大字大淀字向野 654 番地 3 ■ 交通 / 近鉄山田線「明星駅」から約 3km
- 土地面積 / 450.43 m² ■ 床面積 / 1階 58.38 m² 2階 40.99 m² ■ 間取 / 洋 6.2 洋 5.2 洋 5.2 LDK 21.2 ■ 用途地域 / その他
- 築年月 / 2022 年 4 月 ■ 防火指定 / 法 22 条指定 ■ 特別地域指定 / 田園居住地区 ■ その他の規制 / 日影制限あり
- 特記事項 / 埋蔵文化財の包含地外

取引態様: 仲介



60m

1:1257

学校区：大淀小学校・明和中学校

三重県多気郡明和町大字大淀付近



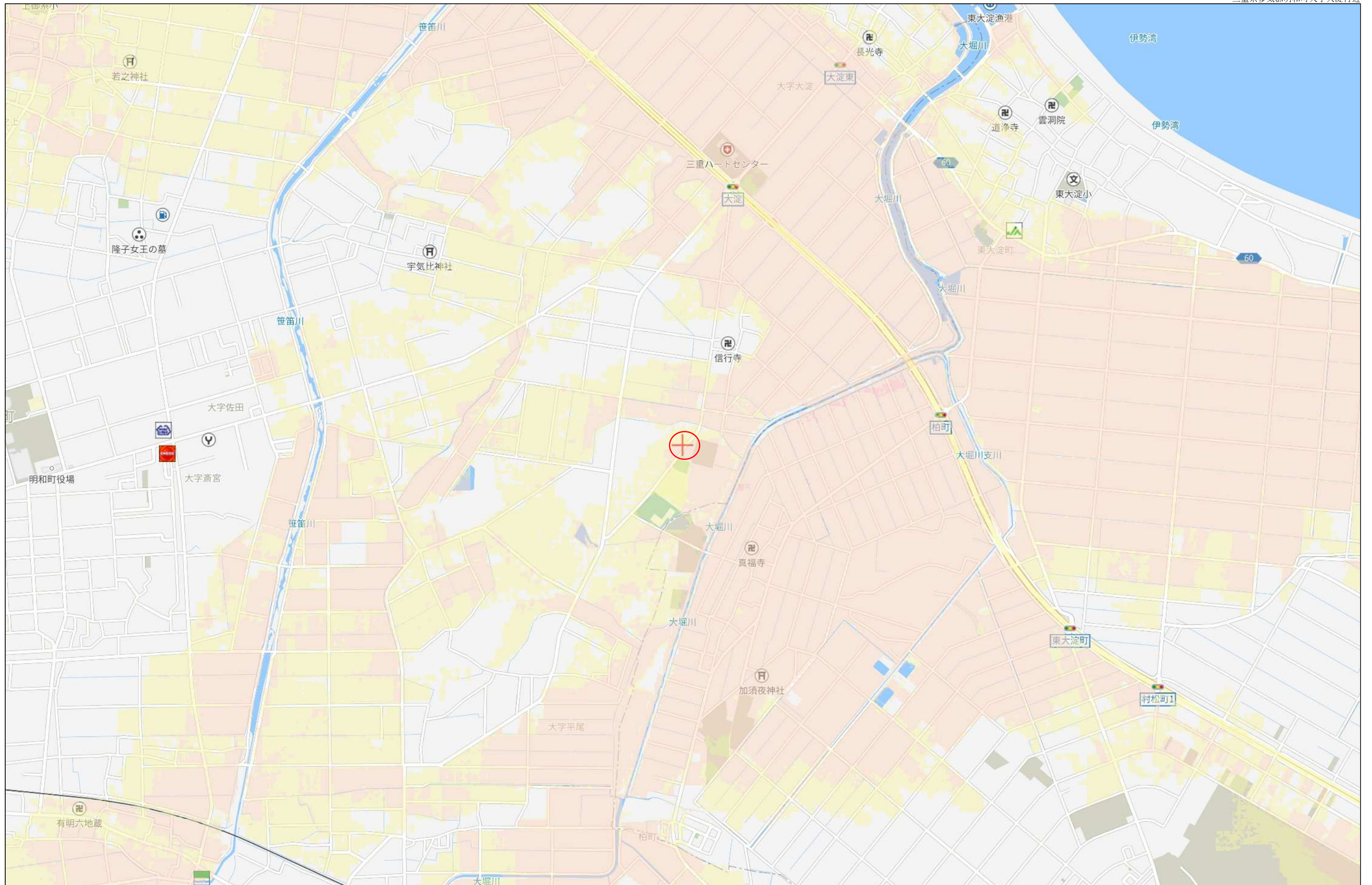


60m

1:1257

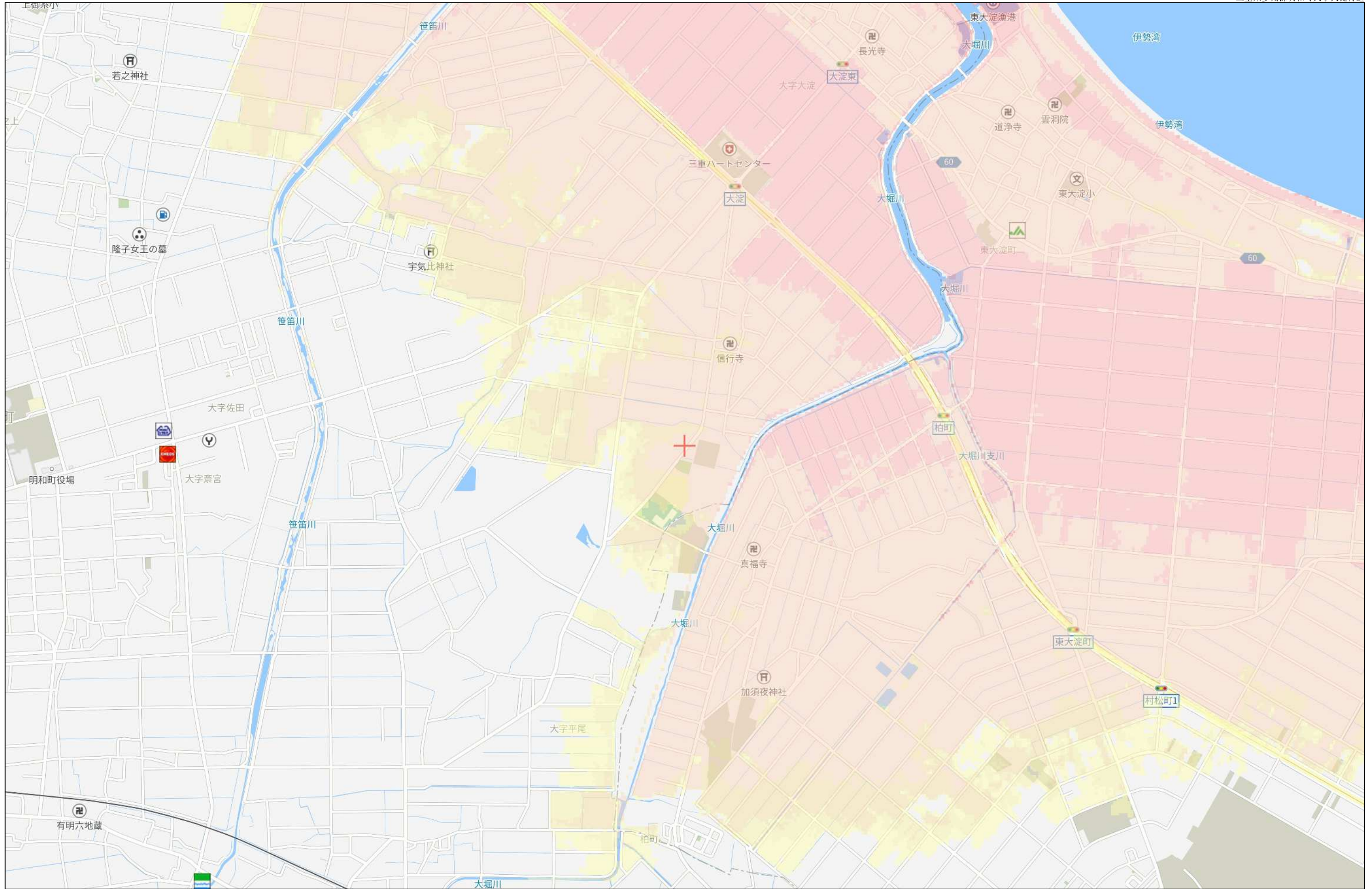
洪水ハザード

三重県多気郡明和町大字大淀付近

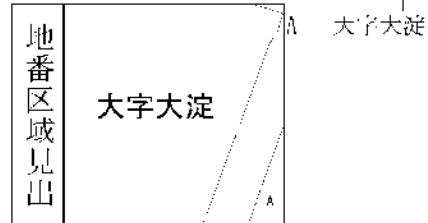
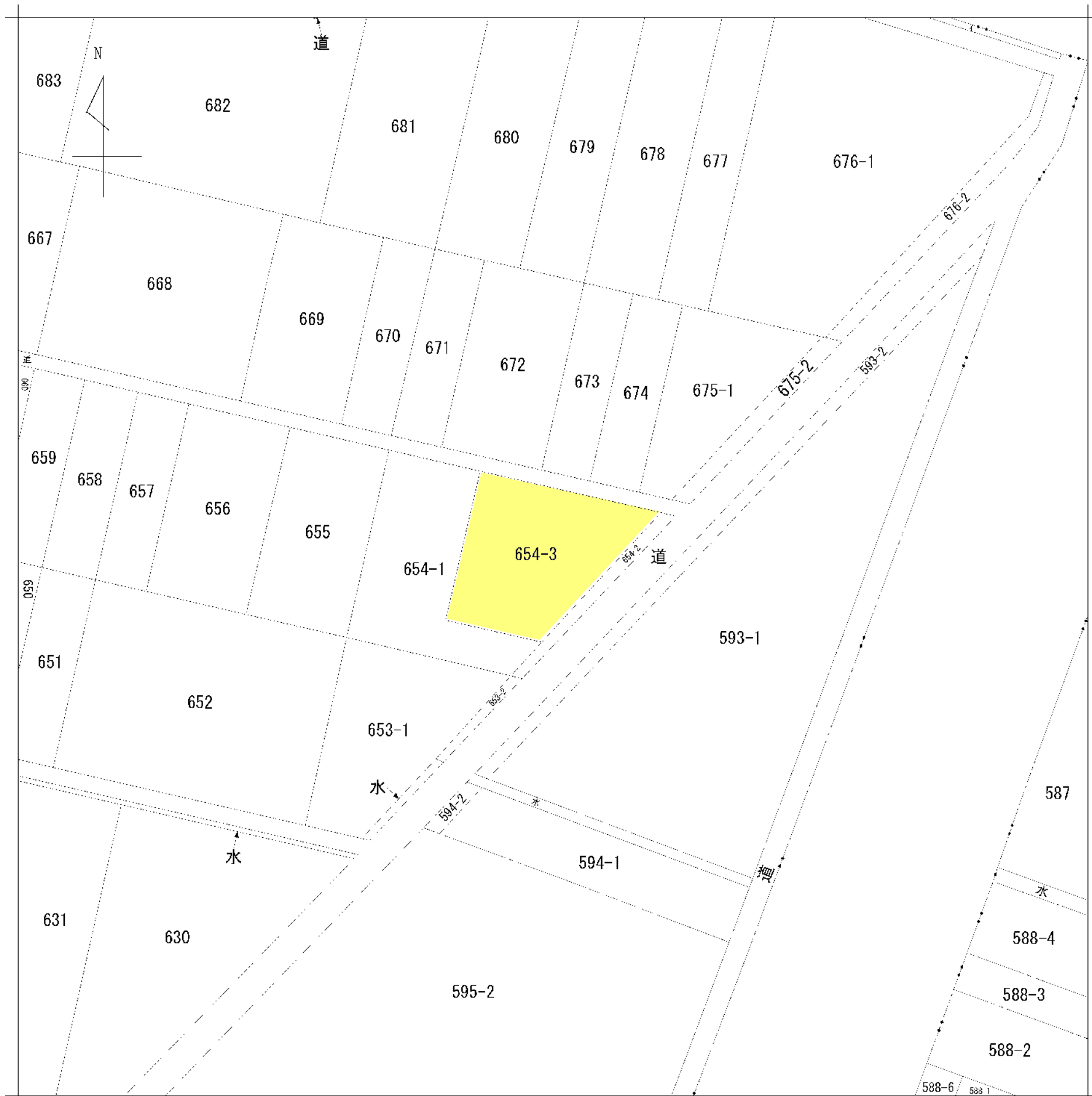


津波ハザード

三重県多気郡明和町大字大淀付近



水



請求部	所在	多気郡明和町大字大淀字向野			地番	654番3		
出力縮	縮尺不明	精度分	座標系番号又は記号	分類	地図に準ずる図面		種類	旧土地台帳附属地図
作成年月日	備付年月日(原図)			補記事項				



地番	654-1, -3	地積測量図
土地の所在	多気郡明和町大字大淀字向野	

測地系	任意座標
観測方法	ネットワーク型RTK-GNSS
測量年月日	令和3年7月13日

座標求積表

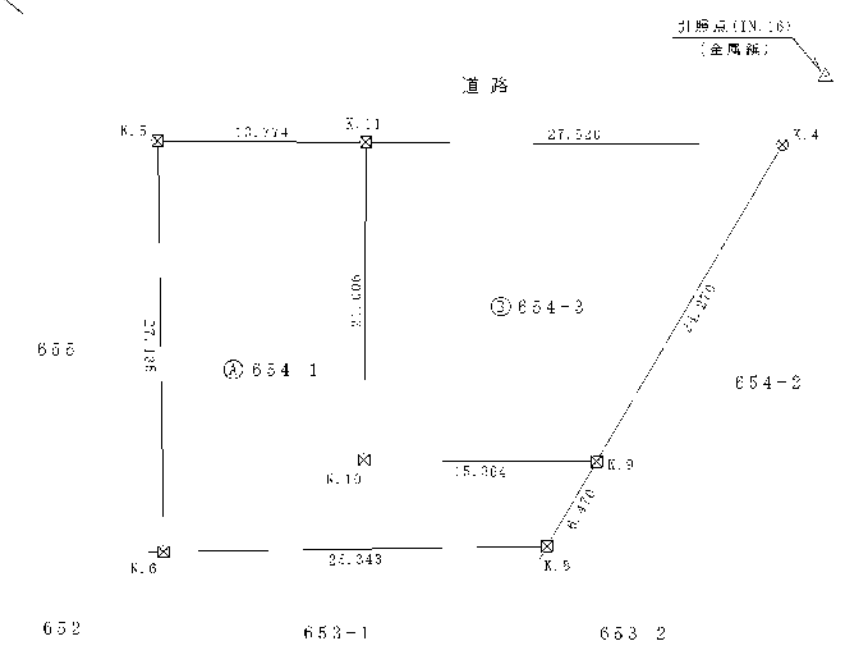
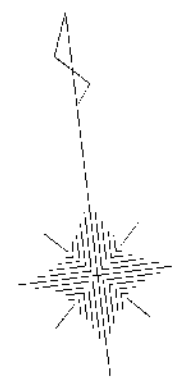
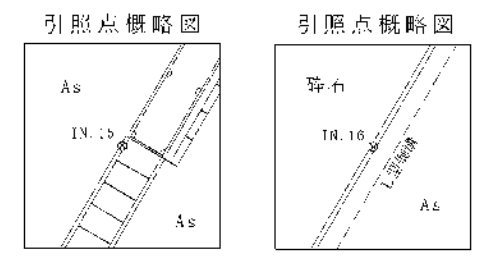
地番	㊤ 654-1			
測点	Xn	Yn	(Xn+1 - Xn-1)Yn	距離
K. 5	-160842.308	59442.771	-1498730.585223	27.135
K. 6	160870.286	59439.850	1765720.184100	25.343
K. 8	-160873.014	59465.046	113370.225906	6.470
K. 9	-160867.875	59468.978	422705.495624	15.364
K. 10	160865.906	59453.740	1355664.179480	21.006
K. 11	-160845.073	59456.132	1343596.460336	13.774
		倍面積	885.582023	
		面積	442.7910115	
		地積	442.79	m ²

地番	㊤ 654-3			
測点	Xn	Yn	(Xn+1 - Xn-1)Yn	距離
K. 4	-160848.599	59483.726	1356347.920252	27.520
K. 11	-160845.073	59456.432	-1029012.468624	21.006
K. 10	-160865.906	59453.740	-1355664.179480	15.364
K. 9	-160867.875	59468.978	1029229.602246	24.270
		倍面積	900.874394	
		面積	450.4371970	
		地積	450.43	m ²

合計 893.2282085

5 基点座標一覧表

基点名	X 座標	Y 座標
IN. 15	160909.575	59445.076
IN. 16	-160844.437	59487.090



境界線の種類

≡	コンクリート杭
⊗	金属プレート
⊗	プラスチック杭
⊗	金属馬鼻
○	計算点

(単位：m)

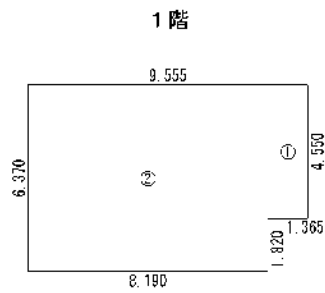
別記第 1 号 (第七十四条第二項関係)

(会員専用)

作成者	多気郡明和町大字馬之上886番地11 土地家屋調査士 辻 隆 志 (令和 3 年 7 月 1 3 日作成)	縮尺	1 /	申請人	世古口正義	縮尺	1 / 500
-----	---	----	-----	-----	-------	----	---------

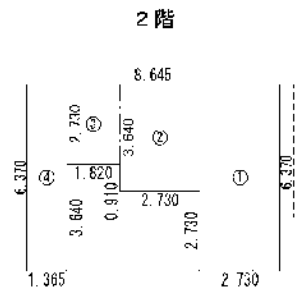
(三重県土地家屋調査士会用紙)

家屋番号	654番3	建築物図面 各階平面図
建物の所在	多気郡明和町大字大淀字向野654番地3	



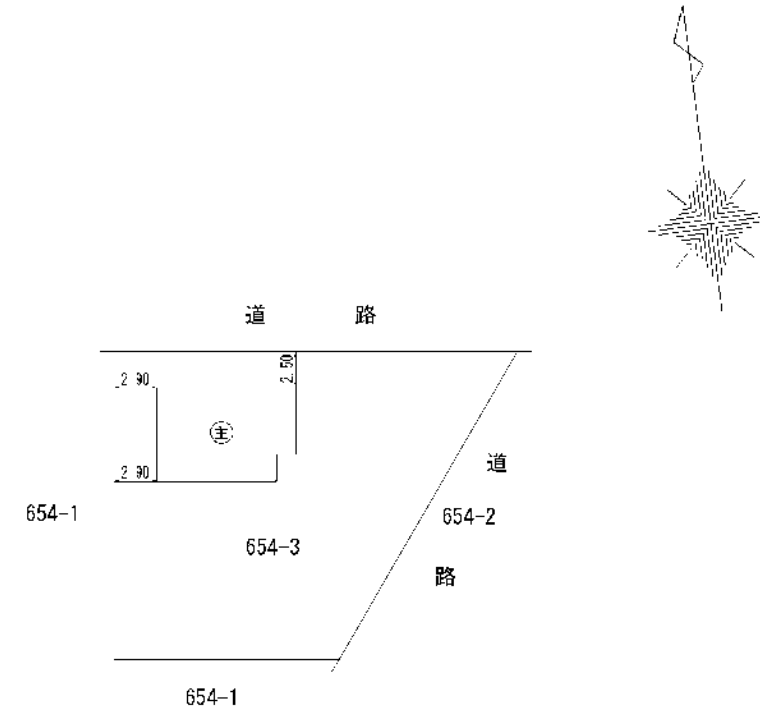
求積表

①	1.365 × 4.550	=	6.210750
②	8.190 × 6.370	=	52.170300
合計			58.381050
床面積			58.38 m ²



求積表

①	2.730 × 6.370	=	17.390100
②	2.730 × 3.640	=	9.937200
③	1.820 × 2.730	=	4.968600
④	1.365 × 6.370	=	8.695050
合計			40.990950
床面積			40.99 m ²



作成者	松阪市鎌田町989番地3 土地家屋調査士 吉田 穰次 (令和6年3月9日作成)	縮尺	1/250	申請人	BAUHAUS株式会社 代表取締役 谷分道彦	縮尺	1/500
-----	---	----	-------	-----	---------------------------	----	-------